



Администрация Пермского муниципального округа Пермского края  
Комитет имущественных отношений

## РАСПОРЯЖЕНИЕ

09.08.2024

№ 2557

### **Об установлении публичного сервитута на часть земельных участков**

В соответствии со ст. 23, гл. V.7 Земельного кодекса Российской Федерации, Федеральным законом от 25.10.2001 № 137-ФЗ «О введении в действие Земельного кодекса Российской Федерации», пп. 3.2.5 п. 3.2 разд. 3 Положения о комитете имущественных отношений администрации Пермского муниципального округа, утвержденного решением Думы Пермского муниципального округа Пермского края от 29.11.2022 № 48, на основании ходатайства публичного акционерного общества «Россети Урал» (ИНН 6671163413, ОГРН 1056604000970) (далее - ПАО «Россети Урал») от 23.07.2024 № 10107:

1. Установить в интересах ПАО «Россети Урал» публичный сервитут общей площадью 57920 кв.м на часть земельных участков, согласно приложению № 1 к настоящему распоряжению.

Цель: Эксплуатации объектов электросетевого хозяйства Здание (контейнерного типа) КТП 10/0,4кВ ТП-47825, ВЛ 10кВ Красава от ПС Красава-3 отп.на ТП-47825, ВЛ-10 кВ ф.Красава от ПС Красава-3, ВЛ 0,4кВ ф.2 от ТП-47825, ВЛ 0,4кВ ф.1 от ТП-47825.

Срок: 49 лет.

2. Утвердить границы публичного сервитута земельного участка, указанного в п. 1 настоящего распоряжения, согласно прилагаемой схеме расположения границ публичного сервитута.

3. Срок, в течение которого использование указанного в п. 1 настоящего распоряжения земельного участка в соответствии с их разрешенным использованием будет невозможно или существенно затруднено в связи с осуществлением сервитута – продолжительность не превышает три месяца для земельных участков, предназначенных для жилищного строительства (в том числе индивидуального жилищного строительства), ведения личного подсобного хозяйства, садоводства, огородничества; не превышает один год - в отношении иных земельных участков.

4. Порядок установления зон с особыми условиями использования территорий и содержание ограничений прав на земельные участки в границах таких зон установлен Постановлением Правительства РФ от 24.02.2009 № 160 «О порядке установления охранных зон объектов электросетевого хозяйства и особых условий использования земельных участков, расположенных в границах таких зон».

5. Плата за публичный сервитут устанавливается в соответствии с Федеральным законом от 29.07.1998 № 135-ФЗ (ред. от 19.12.2022) «Об оценочной деятельности в Российской Федерации» и методическими рекомендациями, утверждёнными приказом Минэкономразвития России от 04.06.2019 № 321, а также в приложении № 4 к настоящему распоряжению.

6. Комитету имущественных отношений администрации Пермского муниципального округа в течение 5 рабочих дней со дня подписания настоящего распоряжения:

6.1. направить настоящее распоряжение в Управление Федеральной службы государственной регистрации, кадастра и картографии по Пермскому краю;

6.2. направить настоящее распоряжение в ПАО «Россети Урал»;

6.3. разместить настоящее распоряжение на официальном сайте Пермского муниципального округа в информационно-телекоммуникационной сети «Интернет» ([www.permokrug.ru](http://www.permokrug.ru)).

7. ПАО «Россети Урал» привести земельные участки в состояние пригодное для использования в соответствии с разрешенным использованием в срок не позднее 3 (трех) месяцев после завершения строительства или эксплуатации инженерного сооружения, для размещения которого был установлен публичный сервитут.

8. Настоящее распоряжение вступает в силу со дня его подписания.

9. Контроль исполнения распоряжения возложить на заместителя председателя комитета М.В. Королеву.

Председатель комитета



Е.А. Демидова

Приложение № 1  
к распоряжению  
комитета имущественных  
отношений администрации  
Пермского муниципального округа  
от 09.08.2024 № 2557

**Список земельных участков,  
на которые устанавливается публичный сервитут**

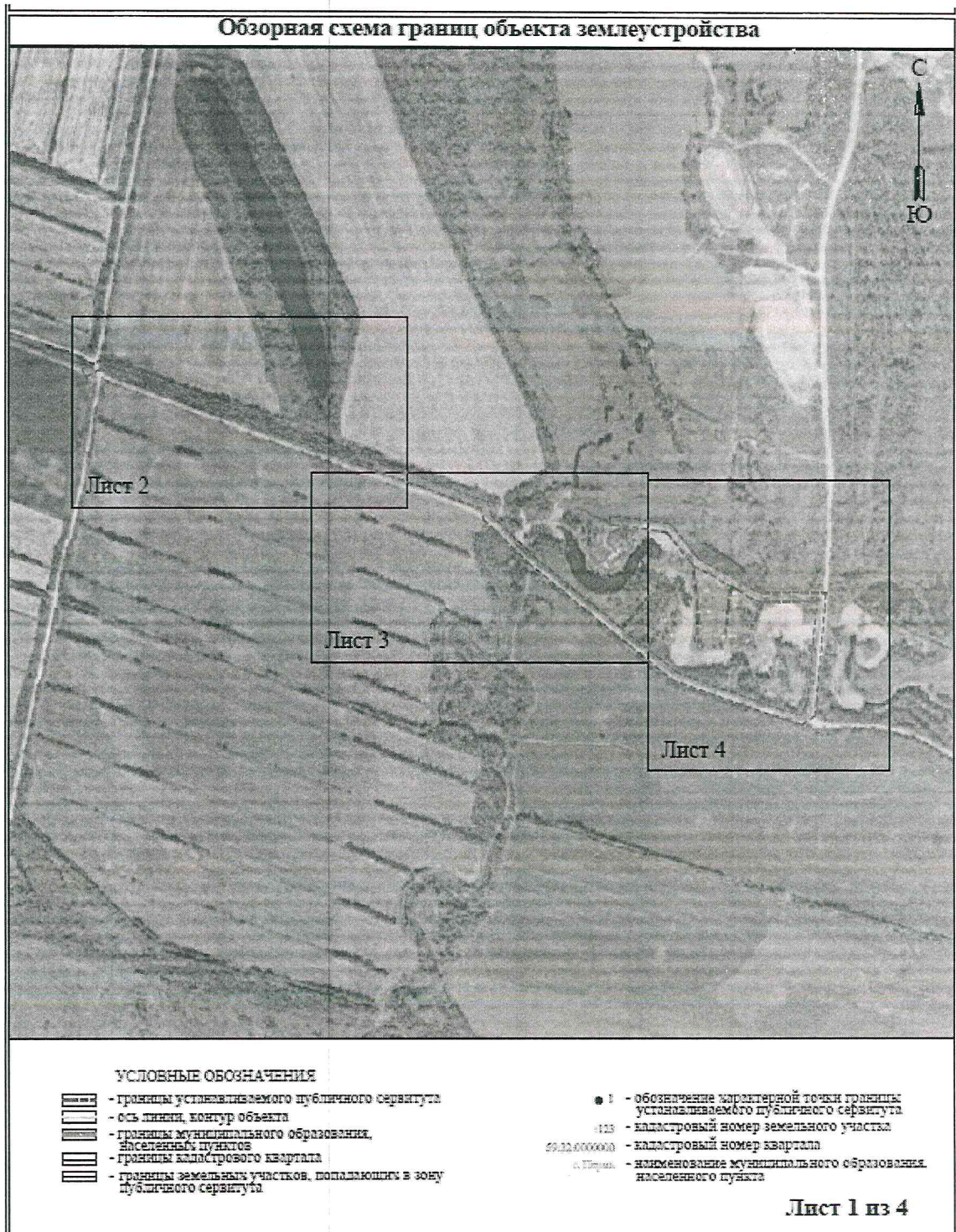
№ п/п	Кадастровый номер земельного участка	Адрес земельного участка	Площадь обременения, кв. м
1	59:32:3410001:750	Пермский край, Пермский район, Кондратовское с/пос, примерно в 0.5 км на юго-восток от д. Кондратово	36717
2	59:32:3410001:3067	Пермский край, Пермский р-н	6005
3	59:32:3410016:6	Российская Федерация, Пермский край, м.р-н Пермский, с.п. Кондратовское, тер. снт Дружба-5, з/у 24	30
4	59:32:3410016:5	Российская Федерация, Пермский край, м.р-н Пермский, с.п. Кондратовское, тер. снт Дружба-5, з/у 25	18
5	59:32:3410016:4	Российская Федерация, Пермский край, м.р-н Пермский, с.п. Кондратовское, тер. снт Дружба-5, з/у 26	29
6	59:32:3410016:34	Пермский край, Пермский район, Кондратовское сельское поселение, снт "Дружба"	153
7	59:32:3410016:33	Пермский край, Пермский район, Кондратовское сельское поселение, снт "Дружба"	267
8	59:32:3410016:3	Российская Федерация, Пермский край, м.р-н Пермский, с.п. Кондратовское, тер. снт Дружба-5, з/у 276	32
9	59:32:3410016:2	Российская Федерация, Пермский край, м.р-н Пермский, с.п. Кондратовское, тер. снт Дружба-5, з/у 27а	4
10	59:32:3410016:19	Российская Федерация, Пермский край, м.р-н Пермский, с.п. Кондратовское, тер. снт Дружба-5, з/у 12	14
11	59:32:3410016:18	Российская Федерация, Пермский край, м.р-н Пермский, с.п. Кондратовское, тер. снт Дружба-5, з/у 13	73
12	59:32:3410016:17	Российская Федерация, Пермский край, м.р-н Пермский, с.п. Кондратовское, тер. снт Дружба-5, з/у 14	18
13	59:32:3410016:14	Российская Федерация, Пермский край, м.р-н Пермский, с.п. Кондратовское, тер. снт Дружба-5, з/у 17	1

14	59:32:3410016:13	Российская Федерация, Пермский край, м.р-н Пермский, с.п. Кондратовское, тер. снт Дружба-5, з/у 18	26
15	59:32:3410016:12	Российская Федерация, Пермский край, м.р-н Пермский, с.п. Кондратовское, тер. снт Дружба-5, з/у 19	1
16	59:32:3410002:81	Пермский край, Пермский район, Кондратовское сельское поселение, снт "Дружба"	5565
17	59:32:3410002:80	Российская Федерация, Пермский край, м.р-н Пермский, с.п. Кондратовское, тер. снт Дружба-5, з/у 29	314
18	59:32:3410002:79	Российская Федерация, Пермский край, м.р-н Пермский, с.п. Кондратовское, тер. снт Дружба-5, з/у 30	732
19	59:32:3410002:78	Российская Федерация, Пермский край, м.р-н Пермский, с.п. Кондратовское, тер. снт Дружба-5, з/у 34	471
20	59:32:3410002:76	Российская Федерация, Пермский край, м.р-н Пермский, с.п. Кондратовское, тер. снт Дружба-5, з/у 32	6
21	59:32:3410002:75	Российская Федерация, Пермский край, м.р-н Пермский, с.п. Кондратовское, тер. снт Дружба-5, з/у 31	5
22	59:32:3410002:72	Российская Федерация, Пермский край, м.р-н Пермский, с.п. Кондратовское, тер. снт Дружба-5, з/у 37	181
23	59:32:3410002:71	Российская Федерация, Пермский край, м.р-н Пермский, с.п. Кондратовское, тер. снт Дружба-5, з/у 41	350
24	59:32:3410002:70	Российская Федерация, Пермский край, м.р-н Пермский, с.п. Кондратовское, тер. снт Дружба-5, з/у 40	28
25	59:32:3410002:69	Российская Федерация, Пермский край, м.р-н Пермский, с.п. Кондратовское, тер. снт Дружба-5, з/у 39	119
26	59:32:3410002:68	Российская Федерация, Пермский край, м.р-н Пермский, с.п. Кондратовское, тер. снт Дружба-5, з/у 38	0
27	59:32:3410002:67	Российская Федерация, Пермский край, м.р-н Пермский, с.п. Кондратовское, тер. снт Дружба-5, з/у 42	5
28	59:32:3410002:66	Российская Федерация, Пермский край, м.р-н Пермский, с.п. Кондратовское, тер. снт Дружба-5, з/у 43	59
29	59:32:3410002:65	Российская Федерация, Пермский край, м.р-н Пермский, с.п. Кондратовское, тер. снт Дружба-5, з/у 44	44
30	59:32:3410002:64	Российская Федерация, Пермский край, м.р-н Пермский, с.п. Кондратовское, тер. снт Дружба-5, з/у 45	41
31	59:32:3410002:63	Российская Федерация, Пермский край, м.р-н Пермский, с.п. Кондратовское, тер. снт Дружба-5, з/у 46	65

32	59:32:3410002:62	Российская Федерация, Пермский край, м.р-н Пермский, с.п. Кондратовское, тер. снт Дружба-5, з/у 47	60
33	59:32:3410002:61	Российская Федерация, Пермский край, м.р-н Пермский, с.п. Кондратовское, тер. снт Дружба-5, з/у 48	463
34	59:32:3410002:60	Российская Федерация, Пермский край, м.р-н Пермский, с.п. Кондратовское, тер. снт Дружба-5, з/у 49	143
35	59:32:3410002:59	Российская Федерация, Пермский край, м.р-н Пермский, с.п. Кондратовское, тер. снт Дружба-5, з/у 50	198
36	59:32:3410002:58	Российская Федерация, Пермский край, м.р-н Пермский, с.п. Кондратовское, тер. снт Дружба-5, з/у 51	200
37	59:32:3410002:48	Российская Федерация, Пермский край, м.р-н Пермский, с.п. Кондратовское, тер. снт Дружба-5, ул Юрчимская, з/у 52а	25
38	59:32:3410001	Российская Федерация, Пермский край, м.р-н Пермский	596
39	59:32:3410002	Российская Федерация, Пермский край, м.р-н Пермский	366
40	59:32:3410016	Российская Федерация, Пермский край, м.р-н Пермский	4496

## СХЕМА РАСПОЛОЖЕНИЯ ГРАНИЦ ПУБЛИЧНОГО СЕРВИТУТА

Эксплуатации объектов электросетевого хозяйства Здание (контейнерного типа)  
КТП 10/0,4кВ ТП-47825, ВЛ 10кВ Красава от ПС Красава-3 отп.на ТП-47825, ВЛ-10 кВ  
ф.Красава от ПС Красава-3, ВЛ 0,4кВ ф.2 от ТП-47825, ВЛ 0,4кВ ф.1 от ТП-47825





59:32:3410001

МО "Перемский земельный округ"

Условные обозначения приведены на листе 1

Масштаб 1:2000

Лист 2 из 4



Условные обозначения приведены на листе 1

Масштаб 1:2000

Лист 3 из 4





Приложение № 3  
к распоряжению  
комитета имущественных  
отношений администрации  
Пермского муниципального округа  
от 09.08.2024 № 2557

**ОПИСАНИЕ МЕСТОПОЛОЖЕНИЯ ГРАНИЦ ПУБЛИЧНОГО СЕРВИТУТА**

Каталог координат		
Площадь зоны публичного сервитута 57928 кв. м		
Обобщенные характеристики точек границ	Координаты, м	
	X	Y
1	2	3
1	512240.32	2215418.29
2	512083.76	2215851.45
3	512068.23	2215898.7
4	512048.46	2215944.67
5	511998.39	2216082.77
6	511963.28	2216180.13
7	511947.65	2216226.9
8	511911.67	2216327.56
9	511879.94	2216336.27
10	511782.47	2216437.98
11	511617.27	2216629.31
12	511617.05	2216639.59
13	511621.46	2216644.9
14	511640.38	2216661.04
15	511667.18	2216683.49
16	511692.86	2216704.88
17	511690.3	2216707.96
18	511664.82	2216686.35
19	511637.8	2216664.1
20	511618.6	2216647.72
21	511614.55	2216642.83
22	511570.04	2216700.43
23	511585.11	2216710.78
24	511611	2216728.54
25	511608.74	2216731.84
26	511582.85	2216714.08
27	511567.58	2216703.59
28	511512.79	2216773.39
29	511427.47	2217013.13
30	511413.49	2217043.11
31	511419.53	2217071.42
32	511421.04	2217068.35
33	511425.24	2217070.32
34	511425.28	2217070.09
35	511431.91	2217072.93
36	511431.97	2217072.93
37	511436.3	2217074.81
38	511448.08	2217079.86
39	511679.82	2217100.82
40	511679.24	2216981.17
41	511678.96	2216978.4
42	511668.48	2216973.44
43	511641.79	2216961.25
44	511614.08	2216949.19
45	511615.68	2216945.33
46	511643.41	2216957.59
47	511670.16	2216969.82
48	511678.48	2216973.73
49	511678.05	2216969.53
50	511689.22	2216942.29
51	511703.87	2216921.46
52	511711.77	2216906.62
53	511701.84	2216899.45
54	511673.96	2216896.58
55	511656.99	2216894.77
56	511632.84	2216892.34
57	511604.45	2216889.49
58	511604.83	2216883.51
59	511633.24	2216888.36
60	511637.41	2216890.79
61	511674.58	2216892.6
62	511703.1	2216895.57
63	511713.71	2216903.08
64	511762.58	2216813.97
65	511742.57	2216814.23
66	511707.81	2216819.51
67	511671.84	2216822.72

1	2	3
68	511637.8	2216823.79
69	511603.35	2216822.59
70	511603.49	2216818.29
71	511637.8	2216819.79
72	511671.6	2216818.72
73	511707.33	2216815.53
74	511742.35	2216810.23
75	511765.86	2216809.92
76	511771.5	2216804.4
77	511840.44	2216749.1
78	511842.65	2216745.02
79	511858.65	2216627.37
80	511859.6	2216612.08
81	511879.56	2216613.32
82	511878.56	2216629.38
83	511861.98	2216751.51
84	511856.12	2216762.15
85	511784.78	2216819.4
86	511779.38	2216824.78
87	511720.68	2216932.02
88	511706.9	2216951.9
89	511698.46	2216972.48
90	511699.23	2216980.09
91	511700.08	2217122.43
92	511660.86	2217119.41
93	511451.23	2217100.2
94	511450.17	2217102.65
95	511442.77	2217099.43
96	511413.21	2217096.72
97	511391.56	2217066.96
98	511408.43	2217008.98
99	511485.03	2216763.6
100	511552.92	2216689.87
101	511601.66	2216626.79
102	511767.47	2216424.73
103	511869.34	2216318.44
104	511896.34	2216311.04
105	511928.88	2216220.01
106	511946.44	2216173.41
107	511979.54	2216076.06
108	512029.71	2215957.71
109	512047.53	2215891.62
110	512064.96	2215844.61
111	512218.17	2215418.81
112	512199.38	2215383.37
113	512217.46	2215374.43
1	512240.32	2215418.29

**Расчет платы  
за публичный сервитут**

Плата за публичный сервитут рассчитана в соответствии с п. 4 ст. 39.46 Земельного кодекса Российской Федерации на часть земельных участков:

1. с кадастровым номером **59:32:3410016:33:**

- Площадь земельного участка – 591 кв.м.
- Площадь земельного участка, обремененного сервитутом – 267 кв.м.
- Кадастровая стоимость земельного участка – 125 537,91 руб.
- Кадастровая стоимость земельного участка за кв.м. – 212,42 руб/кв.м.
- Срок публичного сервитута – 49 лет
- Стоимость платы за сервитут:  $267 * 212,42 * 49 * 0,01\% = 277,91$  руб.

2. с кадастровым номером **59:32:3410016:34:**

- Площадь земельного участка – 516 кв.м.
- Площадь земельного участка, обремененного сервитутом – 153 кв.м.
- Кадастровая стоимость земельного участка – 112 150,41 руб.
- Кадастровая стоимость земельного участка за кв.м. – 217,35 руб/кв.м.
- Срок публичного сервитута – 49 лет
- Стоимость платы за сервитут:  $153 * 217,35 * 49 * 0,01\% = 162,95$  руб.

3. с кадастровым номером **59:32:3410002:81:**

- Площадь земельного участка – 8855 кв.м.
- Площадь земельного участка, обремененного сервитутом – 5565 кв.м.
- Кадастровая стоимость земельного участка – 1 543 097,10 руб.
- Кадастровая стоимость земельного участка за кв.м. – 174,26 руб/кв.м.
- Срок публичного сервитута – 49 лет
- Стоимость платы за сервитут:  $5565 * 174,26 * 49 * 0,01\% = 4 751,81$  руб.

4. в кадастровом квартале **59:32:3410001:**

- Площадь земельного участка, обремененного сервитутом – 596 кв.м.
- Удельный показатель кадастровой стоимости – 278,62 руб/кв.м.
- Срок публичного сервитута – 49 лет
- Стоимость платы за сервитут:  $596 * 278,62 * 49 * 0,01\% = 813,68$  руб.

5. в кадастровом квартале **59:32:3410002:**

- Площадь земельного участка, обремененного сервитутом – 366 кв.м.
- Удельный показатель кадастровой стоимости – 278,62 руб/кв.м.
- Срок публичного сервитута – 49 лет
- Стоимость платы за сервитут:  $366 * 278,62 * 49 * 0,01\% = 499,68$  руб.

6. в кадастровом квартале **59:32:3410016:**

- Площадь земельного участка, обремененного сервитутом – 4496 кв.м.
- Удельный показатель кадастровой стоимости – 278,62 руб/кв.м.
- Срок публичного сервитута – 49 лет
- Стоимость платы за сервитут:  $4496 * 278,62 * 49 * 0,01\% = 6\,138,11$  руб.

**Размер платы за весь срок сервитута – 12 644,14 рублей (Двенадцать тысяч шестьсот сорок четыре рубля 14 копеек)**

**Платежные реквизиты**  
для внесения платы за публичный сервитут

**ИНН** 5948066481

**КПП** 594801001

**Наименование получателя** Управление Федерального казначейства по Пермскому краю (Комитет имущественных отношений администрации Пермского муниципального округа)

**Казначейский счет** 03100643000000015600

**Единый казначейский счет** 40102810145370000048

**Отделение** Пермь Банка России // УФК по Пермскому краю г. Пермь

**БИК** 015773997

**ОКТМО** 57546000

**назначение платежа** плата за публичный сервитут распоряжение от 09.08.2024 № 2557

**КБК** 542 1 11 05 410 14 0000 120